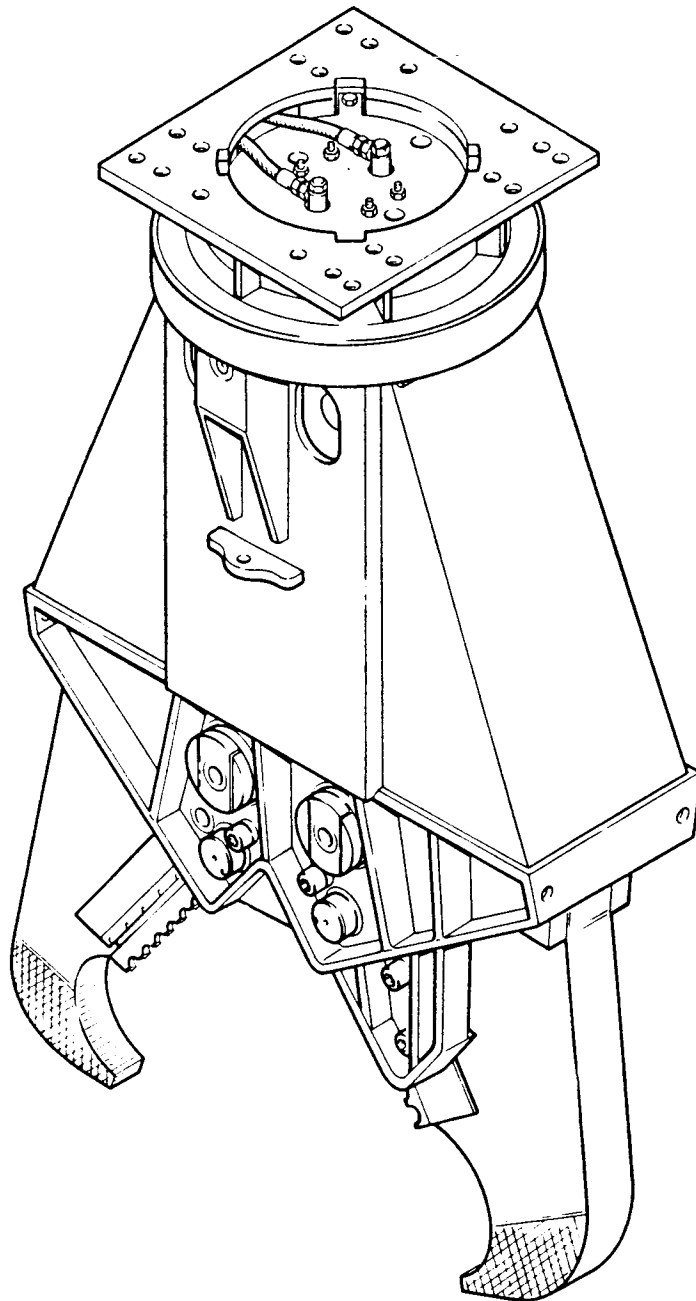


Ersatzteilliste

für Krupp Hydraulik-Abbruchzange AZ 1100



T.-Ident-Nr. 1853805

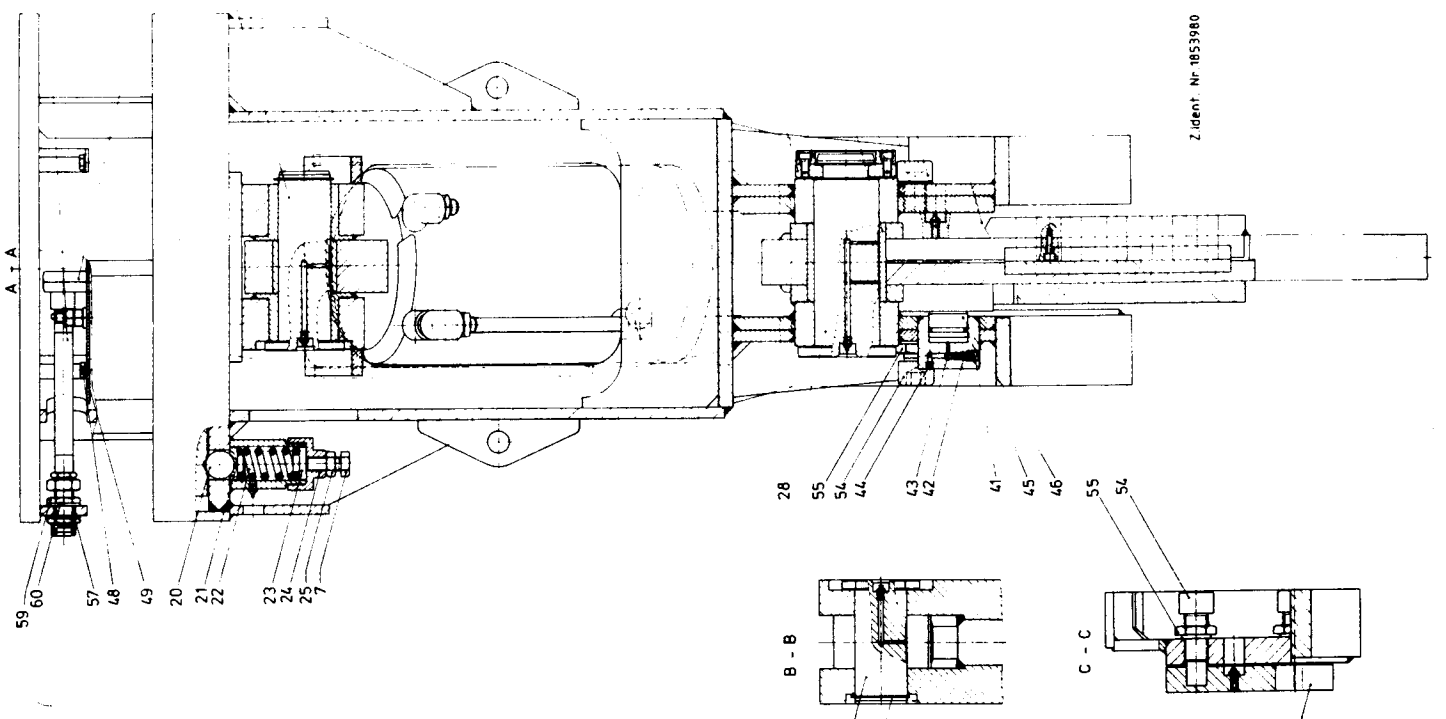
Ersatzteilliste AZ 1100

Teil-Nr.	T-Ident-Nr.	Stückzahl	Benennung
	1850834	x	Abbruchzange AZ 1100 kpl.
1	1853200	1	Hydraulikzange kpl.
2	1851901	1	Rotor oben
3	2260111	1	Zangenblatt kpl. Messer gewellt
4	1851821	2	Hydraulikzylinder kpl.
5	1842923	1	Deckel
6	1842924	4	Gewindestange
7	0119350	18	Sechskantschraube
8	1850748	16	Sicherungsscheibe
9	1842925	1	Gehäuse
10	0209834	26	Schmiernippel
11	1330923	1	Gleitring
12	1330925	1	Gleitring
13	1842926	8	Einstellsegment
14	1330929	1	Gleitring
15	1842927	2	Haube
16	0103216	8	Sechskantschraube
17	1333703	8	Sicherungsscheibe
18	1842928	2	Bolzen
19	0028128	2	Splint
20	1031930	2	Kugel
21	1330937	2	Federführung
22	1330939	2	Feder
23	1330941	2	Federführung
24	1330943	2	Kappe
25	0433344	2	Sechskantmutter
26	1851825	2	Bolzen
27	0028525	4	Sicherungsring
28	1851827	2	Bolzen
29	1851917	4	Ringhälfte
30	1851915	2	Ring
31	0103750	12	Zylinderschraube
32	2260115	2	Einstellplatte
33	1850842	4	Einstellschraube
34	0027566	4	Scheibe
35	1851701	2	Buchse
36	1330969	2	Anschlußnippel
37	1330971	4	Anschlußnippel
38	1330977	1	Drehgelenk, kpl.
39	1853410	4	Hydraulikschlauch

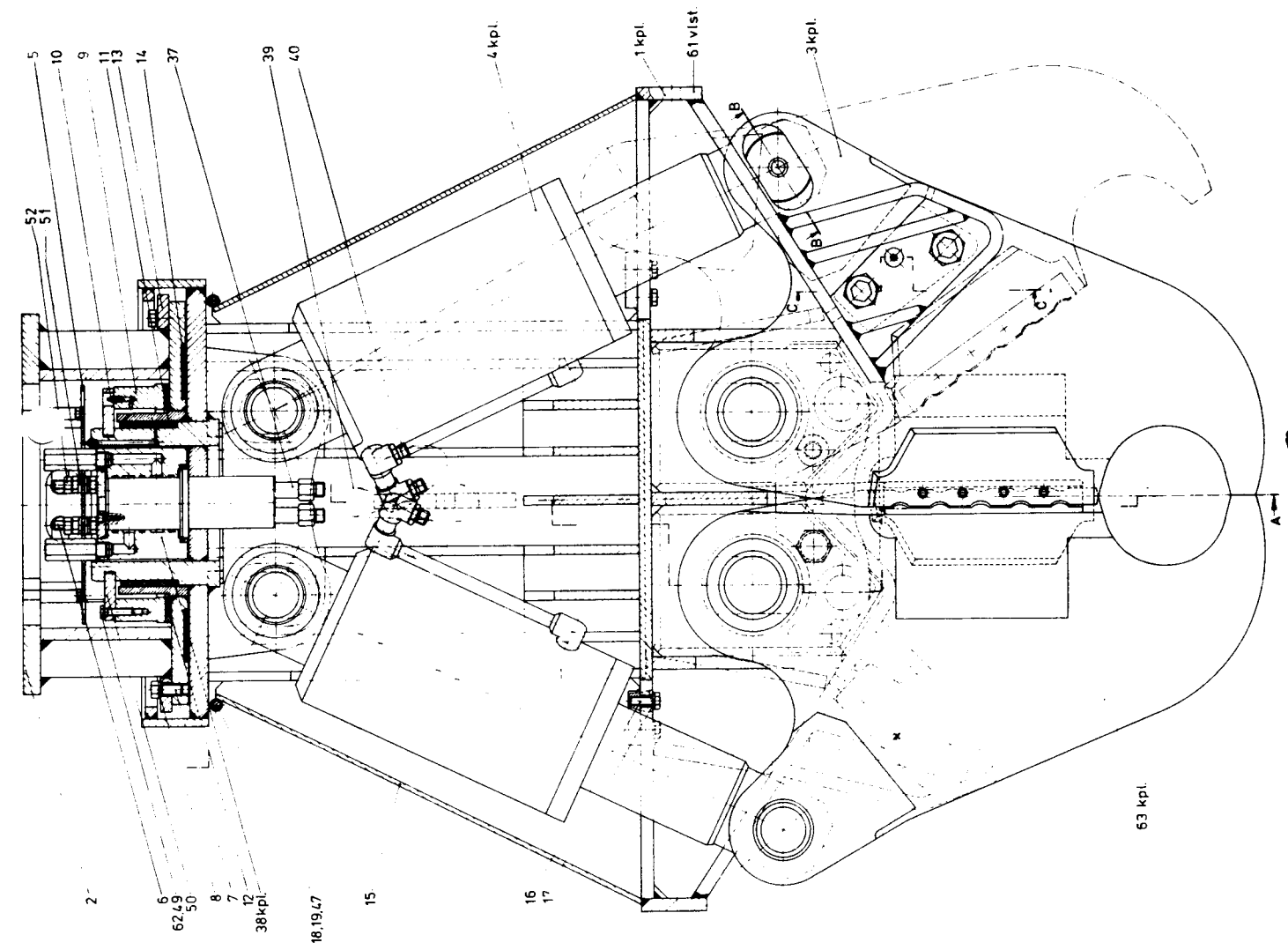
Teil-Nr.	T-Ident-Nr.	Stückzahl	Benennung
40	1853603	4	Adapter
41	0113569	2	Verschlussschraube
42	1851983	2	Feder
43	1031928	2	Kugel
44	0113566	2	Verschlussschraube
45	0478618	2	O-Ring
46	1851981	2	Kolben
47	1851997	4	Buchse
48	0105170	4	Sechskantschraube
49	1850596	16	Sicherungsscheibe
50	1851985	4	Segment
51	1852047	12	Scheibe
52	0433342	12	Sechskantmutter
53	2260117	2	Andruckplatte
54	1852405	6	Einstellschraube
55	1854015	6	Mutter
56	1852481	2	Bolzen
57	1852011	2	Verschraubung
58	1853409	2	Hydraulikschlauch
59	1854013	2	Mutter
60	0432418	2	Scheibe
61	1851851	1	Zangenkasten vlst.
62	0118966	12	Sechskantschraube
63	2260113	1	Zangenblatt kpl. Messer gerade
—	2261695	2	Aufkleber, Warnhinweis

Krupp übernimmt keine Gewährleistung für folgende Verschleißteile:

Teil-Nr.	Benennung
3	Zangenblatt kpl.
26	Bolzen
28	Bolzen
56	Bolzen
63	Zangenblatt kpl.

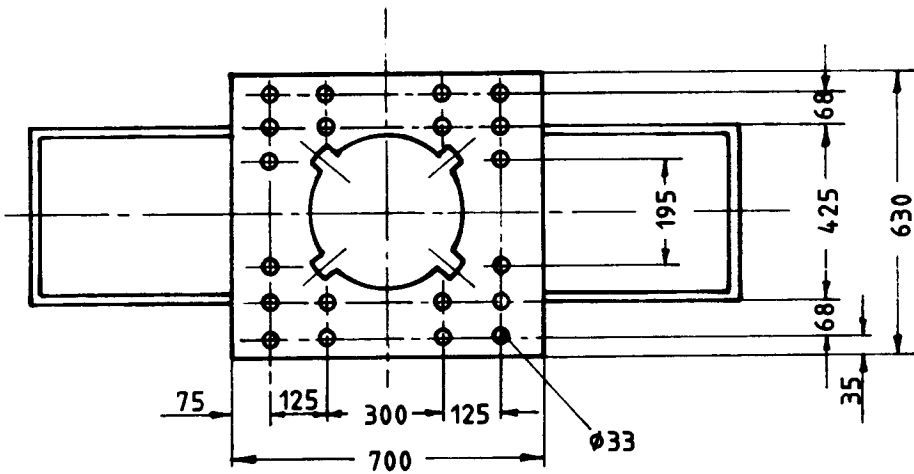
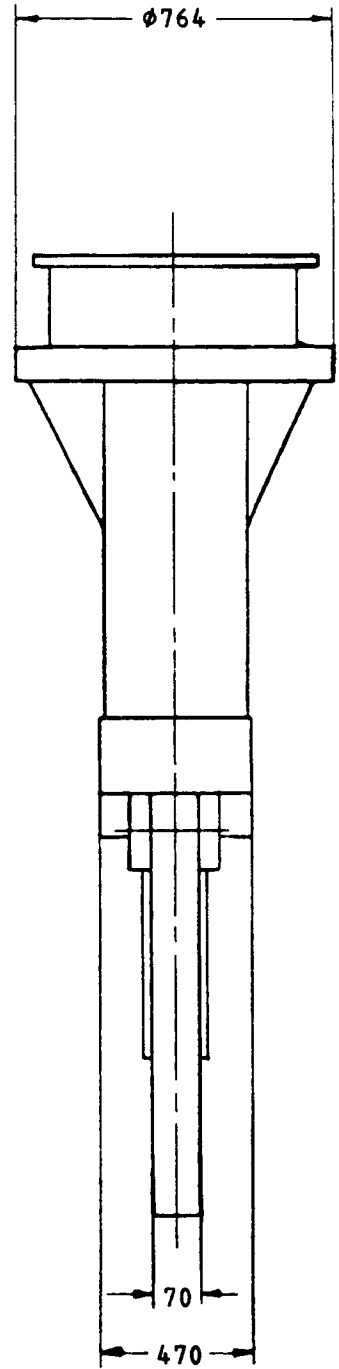
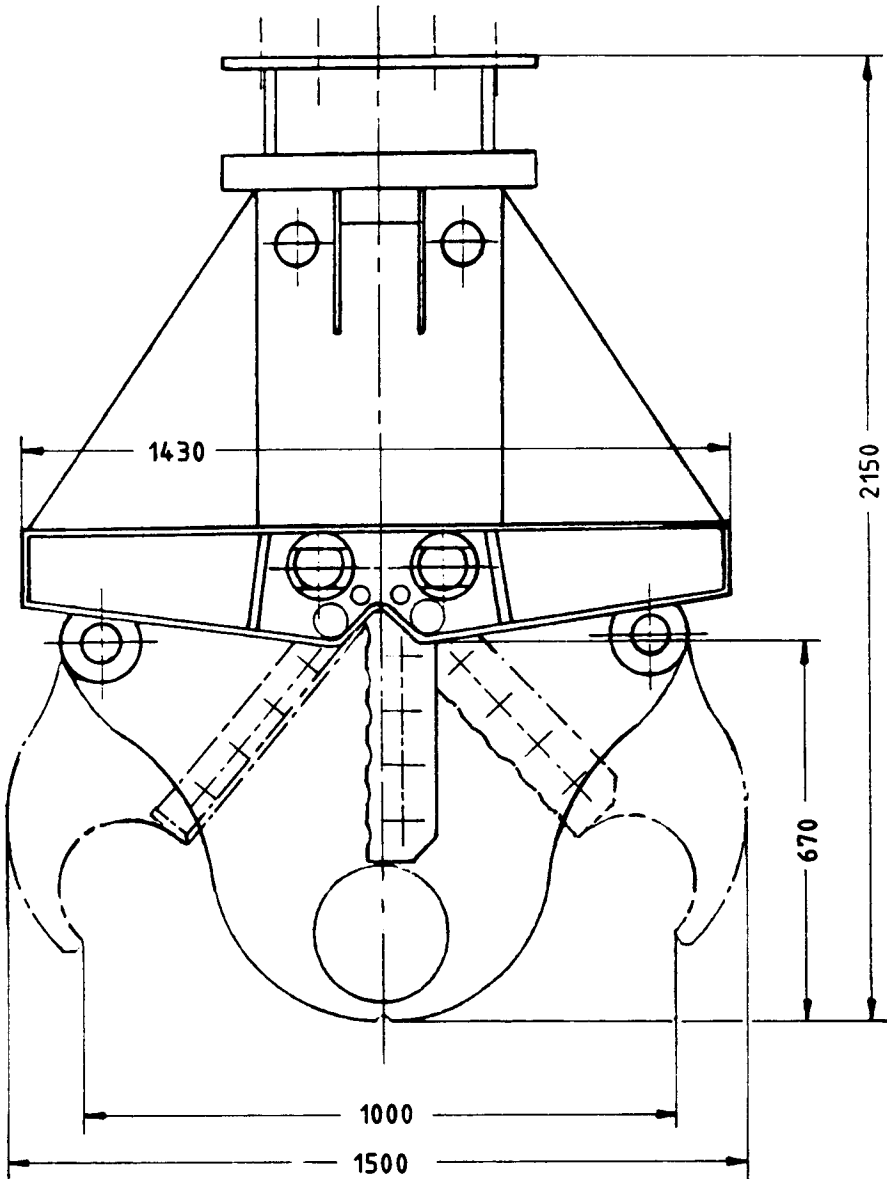


Zident. Nr. 1053980



- 59
- 36
- 56
- 29
- 30
- 35
- 31
- 34
- 33
- 32

Hauptabmessungen



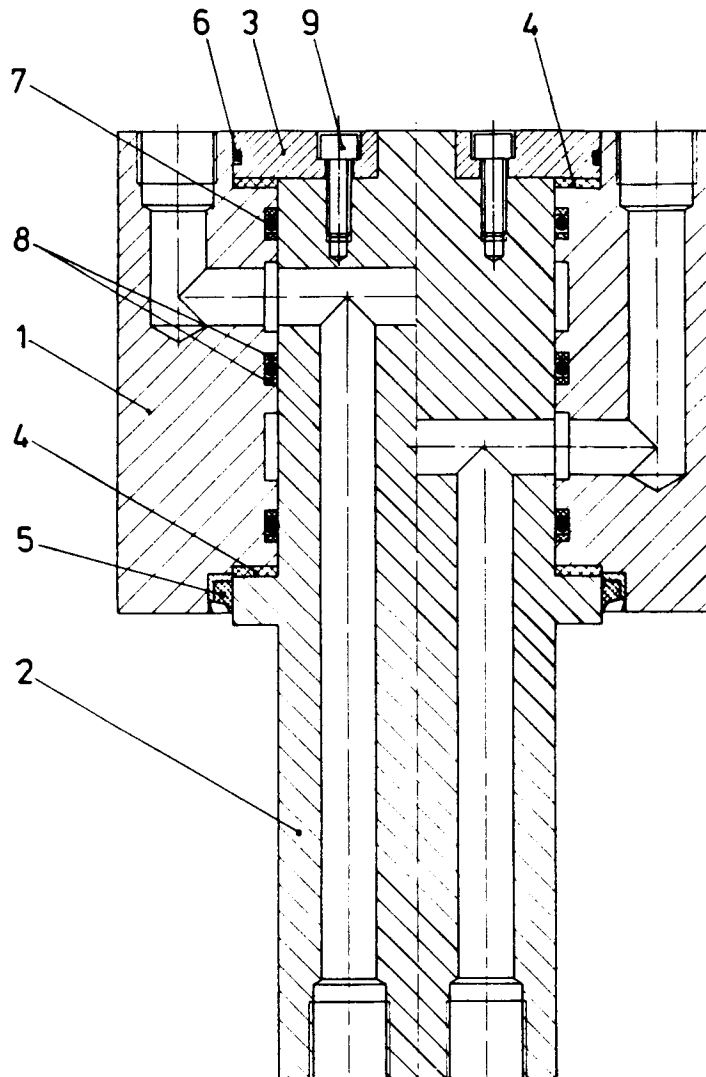
Ersatzteilliste Drehgelenk

Teil-Nr.	T-Ident-Nr.	Stückzahl	Benennung
38	1330977	x	Drehgelenk, kpl.
1	1843015	1	Gehäuse
2	1843016	1	Welle
3	1843017	1	Deckel
4	1843018	2	Kunststoffring
5	1843019	1	Abstreifer
6	1843020	1	O-Ring
7	1843021	3	O-Ring
8	1843022	6	Stützring
9	0103733	4	Zylinderschraube
-	1843024	1	Dichtungssatz, kpl. mit Teil-Nrn. 5 bis 8

Krupp übernimmt keine Gewährleistung für folgende Verschleißteile:

Ersatzteilliste Zangenblatt

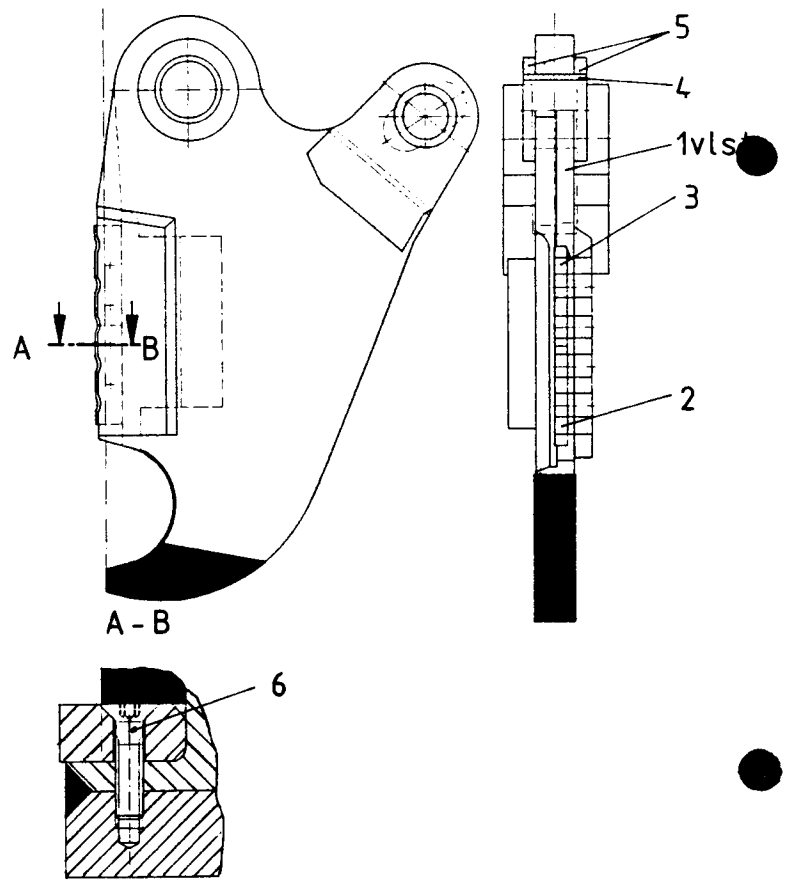
Teil-Nr.	Benennung
1	Zangenblatt vlst.
2/3	Zangenmesser gewellt
2/3	Zangenmesser gerade
4	Buchse
5	Ring
Ersatzteilliste Hydraulikzylinder:	
2	Buchse
-	Dichtungssatz, kpl.
Ersatzteilliste Drehgelenk:	
4	Kunststoffring
5	Abstreifer
6	O-Ring
7	O-Ring
8	Stützring
-	Dichtungssatz, kpl.



Ersatzteilliste Zangenblatt

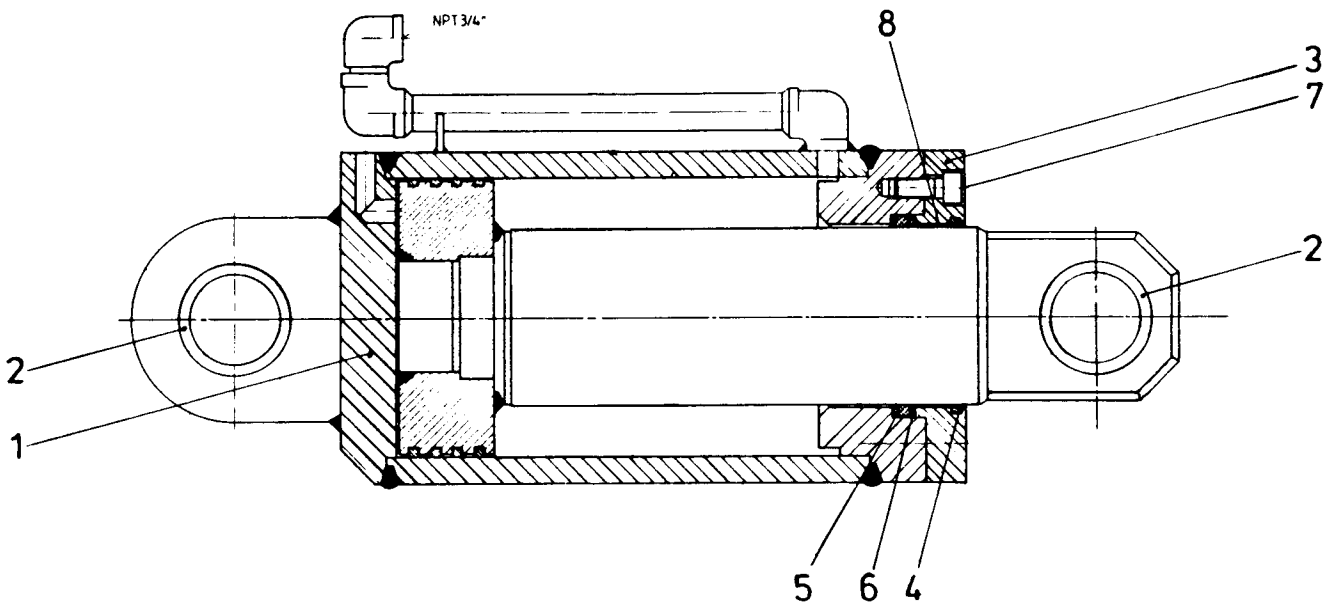
Teil-Nr.	T-Ident-Nr.	Stückzahl	Benennung
3	2260111	x	Zangenblatt, kpl. Messer gewellt
63	2260113	— x	Zangenblatt, kpl. Messer gerade
1	2260103	1	Zangenblatt vlst.
2	2262271	1	Zangenmesser gewellt
2	2262267	— 1	Zangenmesser
3	2262273	1	Zangenmesser gewellt
3	2262269	— 1	Zangenmesser
4	1851701	1	Buchse
5	1851703	2	Ring
6	1031982	4	Senkschraube

Anzugsmoment für Teil 6 = 64 bis 67 Nm



Ersatzteilliste Hydraulikzylinder

Teil-Nr.	T-Ident-Nr.	Stückzahl	Benennung
4	1851821	x	Hydraulikzylinder
1	1842937	1	Zylinderkörper
2	1842938	2	Buchse
3	1842940	1	Deckel
4	1842941	1	Abstreifer
5	1842942	1	Nutring
6	1851669	1	Kunststoffring
7	0106091	8	Zylinderschraube
8	1842945	1	Bronzering
-	1842946	1	Dichtungssatz, kpl. mit Teil-Nrn. 4, 5, 6 und 8



Benutzungshinweise

Stellen Sie bitte zuerst den Typ Ihrer Hydraulikzange fest. Vollständige Kennzeichnung.

Vergleichen Sie das ausgebaute oder auszubauende Teil mit seiner Darstellung in der Zeichnung und stellen Sie die Teil-Nr. fest.

Bestellhinweis

Gehen Sie zuerst wie in Abschnitt Benutzungshinweise beschrieben vor.

Schreiben Sie bitte die Kennzeichnung Ihrer Hydraulikzange vollständig ab! Sie befindet sich auf dem Typenschild.

Ermitteln Sie die Stückzahl der Einzelteile, die Sie benötigen und bestellen wollen.

Die Bestellung muß folgende Angaben enthalten:

- Vollständige Kennzeichnung Ihrer Hydraulikzange
- Gewünschte Stückzahl
- Teil-Ident-Nr.
- Benennung

Bestellbeispiel eines Ersatzteiles:

Maschine: AZ 1100

Nummer: 186

Baujahr: 1990

1 Stück Hydraulikzylinder

Teil-Ident-Nr. 1851821

Wichtig:

Geben Sie bitte auch die gewünschte Versandanschrift und die gewünschte Versandart an!

Schlüsselliste:

Folgende Schlüssel sind erforderlich:

T-Ident-Nr.	Teile und Schlüsselweiten
0430613	Doppelmaulschlüssel SW 41/46
1031938	Steckschlüssel SW 55
0478949	6kt.-Stiftschlüssel SW 27
0209445	6kt.-Stiftschlüssel SW 22
0119523	6kt.-Stiftschlüssel SW 8
2261506	Werkzeugsatz, kpl.

Abschmierfett:

hdruckfett Molykote, 400 gr. Kartusche T.-Ident Nr. 1855807