

Krupp-Hydraulikhammer HM 65

Ersatzteilliste — Betriebsanweisung



Technische Daten

Dienstgewicht	kg	169
Schlagzahl	1/min	500 - 1000
Öldurchfluß	l/min	20 - 40
Betriebsdruck	bar	100 - 130

1842660/Stand: 7.85

 KRUPP INDUSTRIE TECHNIK

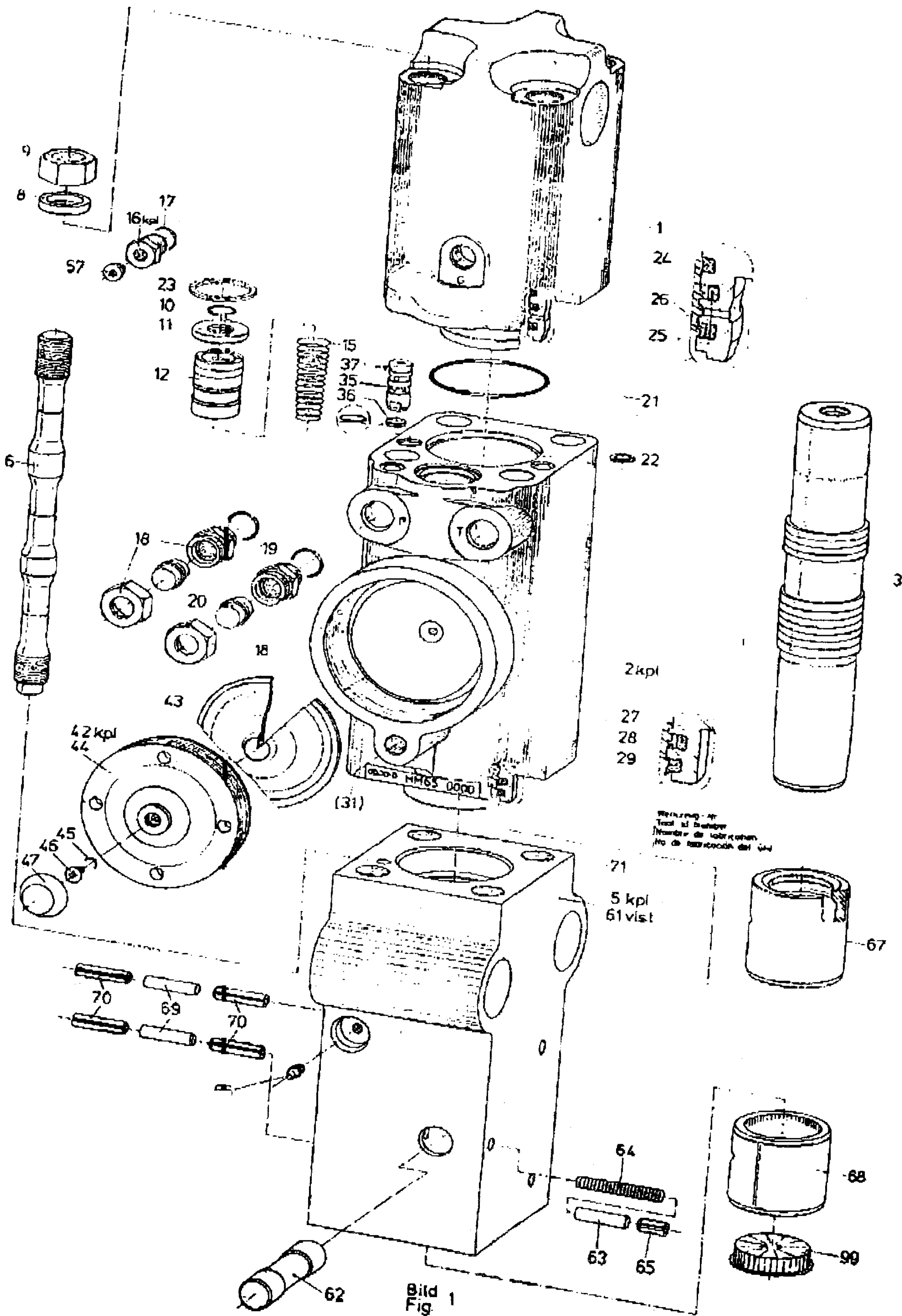


Bild Fig. 1

1. Ersatzzeilliste

Teil-Nr.	T-Ident-Nr.	Stückzahl	Benennung
	13295D6	x	Hydraulik-Hammer HM 65 mit Hammerhalter (Grundausführung)
	13326B1	1	Hammerhalter (Grundausführung, Stückliste siehe Seite 4)
	1332393	1	Hydraulik-Hammer HM 65
1	1332649	1	Zylinderdeckel
2	0996609	1	Zylinder, kpl. mit T-Nr. 42 - 43
3	0996617	1	Schlagkolben
5	1332673	1	Hammerunterteil, kpl. mit T-Nr. 61 - 66
6	1332003	4	Spannschraube
8	0480581	4	Unterlegscheibe
9	0203349	4	Sechskantmutter
10	1031488	1	O-Ring
11	0996637	1	Scheibe
12	0996633	1	Steuerschieber
15	0996639	1	Ventilfeder
16	0996719	1	Füllventil, kpl. mit T-Nr. 57
17	0175125	1	O-Ring
18	1031476	2	Verschraubung
19	0478171	2	O-Ring
20	0478321	2	Verschlußbutzen
21	0314456	1	O-Ring
22	1329085	4	Dichtring
23	0479449	1	Dichtring
24	1329090	1	Quadrang
25	1329087	2	O-Ring
26	1329089	2	Gleitringdichtung
27	1329086	1	O-Ring
28	1329088	1	Gleitringdichtung
29	0996645	1	Abstreifer
31	0206596	1	Ringschraube
35	1331475	1	Wechselventil
36	1031541	3	Tellerfeder
37	0314489	1	O-Ring
42	0330264	1	Kappe, kpl. mit T-Nr. 44 - 47
43	0330268	1	Membran
44	0330265	1	Kappe
45	0314460	1	O-Ring
46	0332259	1	Füllschraube
47	0330267	1	Schutzkappe
57	0107879	1	Verschlußschraube
61	1332675	1	Hammerunterteil, vollst. mit T-Nr. 67 - 71
62	0996647	1	Bolzen
63	0996649	1	Stift
64	0433128	1	Druckfeder
65	1031458	1	Spannstift
66	0118136	1	Kegelschmiernippel
67	0996627	1	Verschleißbuchse
68	0996629	1	Verschleißbuchse
69	1332025	2	Stift
70	0100517	4	Spannhülse
71	1031478	4	Gewindeinsat.
99	1329529	1	Staubkappe
-	1329496	1	Dichtungssatz

Bei Ersatzteilbestellungen unbedingt Werkzeug-Nr. angeben!

2. ZUBEHÖR

2.1 Einsteckwerkzeuge

Die Einsteckwerkzeuge bestehen aus einem bis zum Kern durchgehärteten Spezialstahl.

Die über den ganzen Querschnitt gleichmäßig verlaufende hohe Festigkeit erlaubt es, die Einsteckwerkzeuge mechanisch nachzuarbeiten.

Bei dem Spitzzeisen mit Kegelspitze ist dies in einfacher Weise auf einer Drehbank mit Hartmetall-Drehmeißel möglich.

Flachmeißel lassen sich an einer ortsfesten Schleifscheibe nachschärfen.

Einsteckwerkzeuge

Benennung	Ausführung	Länge L	T-Ident-Nr.	
Spitzzeisen		400	0996655	
Flachmeißel	a	400	0996657	
Flachmeißel	b	400	0996659	
Spaten	a	480	1329660	
Spaten	b	480	1329661	

- a: Schneide steht quer zur Auslegerrichtung
- b: Schneide steht parallel zur Auslegerrichtung

Andere Einsteckwerkzeuge auf Anfrage.

2.2 Mechanischer Anbau des HM 65

Der Hammer HM 65 wird mit angebautem Grundhalter ausgeliefert, siehe Bild 2, Seite 5. Dieser Grundhalter ist baggertypenunabhängig. Zum Anbau an einen bestimmten Baggertyp ist der passende Anbausatz für diesen Bagger notw.

Bei Bestellung des Anbausatzes sind folglich Angaben zum Baggertyp erforderlich.

1. Typ des Trägergerätes
2. Modell-Nr. oder Baujahr
3. Art oder Typ des Auslegers.

Aufgrund dieses Anbausystems werden die vorhandenen, baggereigenen Steckbolzen bei Anbau des Hammers nicht benötigt.

2.21 Stückliste-Grundhalter

Teil-Nr.	T-Ident-Nr.	Stückzahl	Benennung
	1332681	x	Hammerhalter (Grundausführung)
101	1333150	1	Wange, rechts
102	1332683	1	Wange, links
103	1332695	3	Bolzen
104	1332693	6	Scheibe
105	0105141	6	Sechskantschraube
106	1332687	1	Abdeckung, vorn
107	1332689	1	Abdeckung, hinten
108	0476018	4	Dämpfungspuffer
109	1332685	2	Dämpfplatte

2.22 Stückliste Anbausatz

Teil-Nr.	T-Ident-Nr.	Stückzahl	Benennung	Anbauort
911	x	2	Lagerbuchse	Stiel
912	x	1	Bolzen	Stiel
913	x	2	Distanzstück	Stiel
914	x	2	Scheibe	Stiel
915	x	2	Federstecker	Stiel
916	x	2	Lagerbuchse	Koppel
917	x	1	Bolzen	Koppel
918	x	2	Distanzstück	Koppel
919	x	2	Scheibe	Koppel
920	x	2	Federstecker	Koppel
921	1031510	1	Kleber	-

Hammerhalter

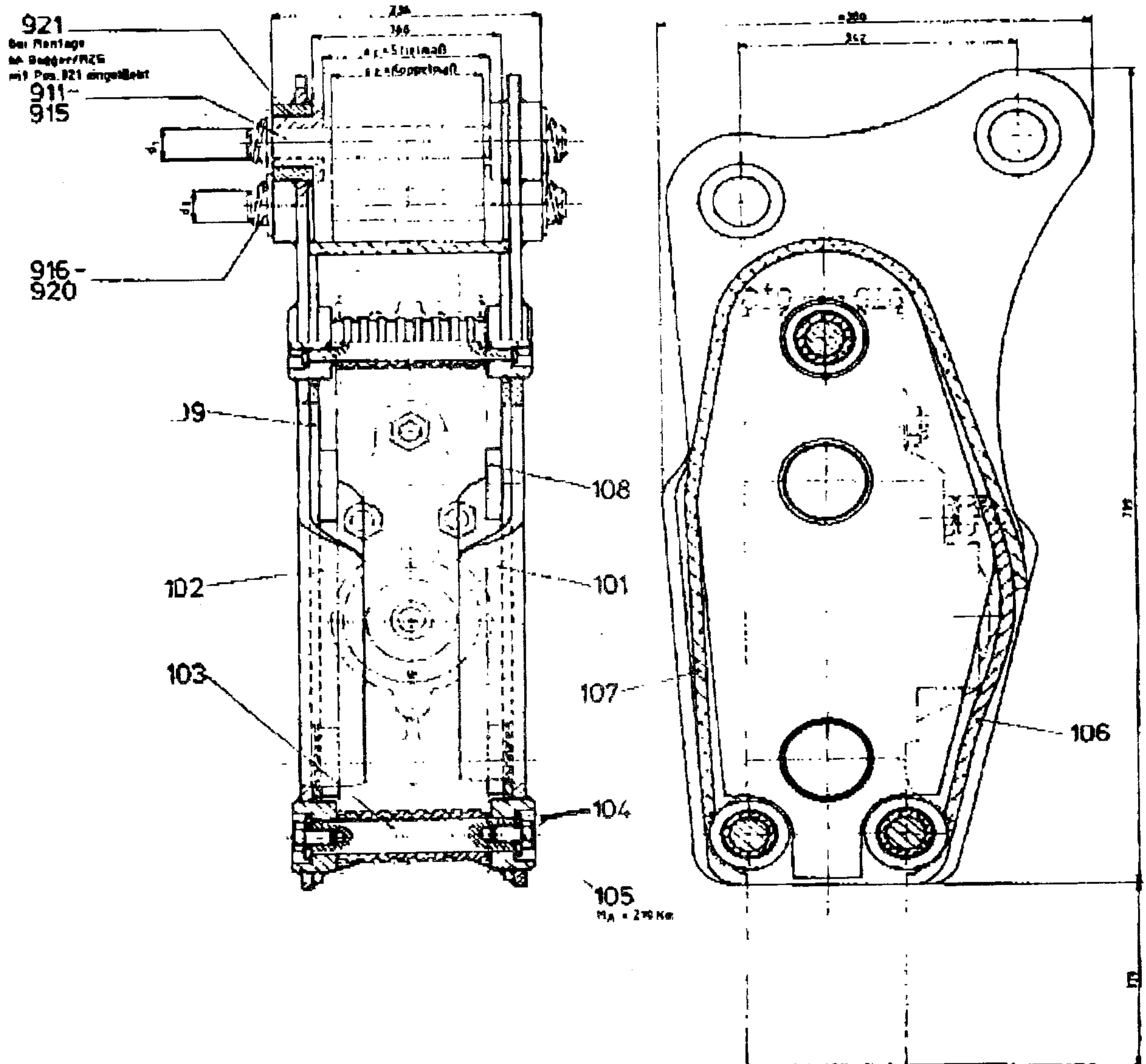


Bild
Fig. 2