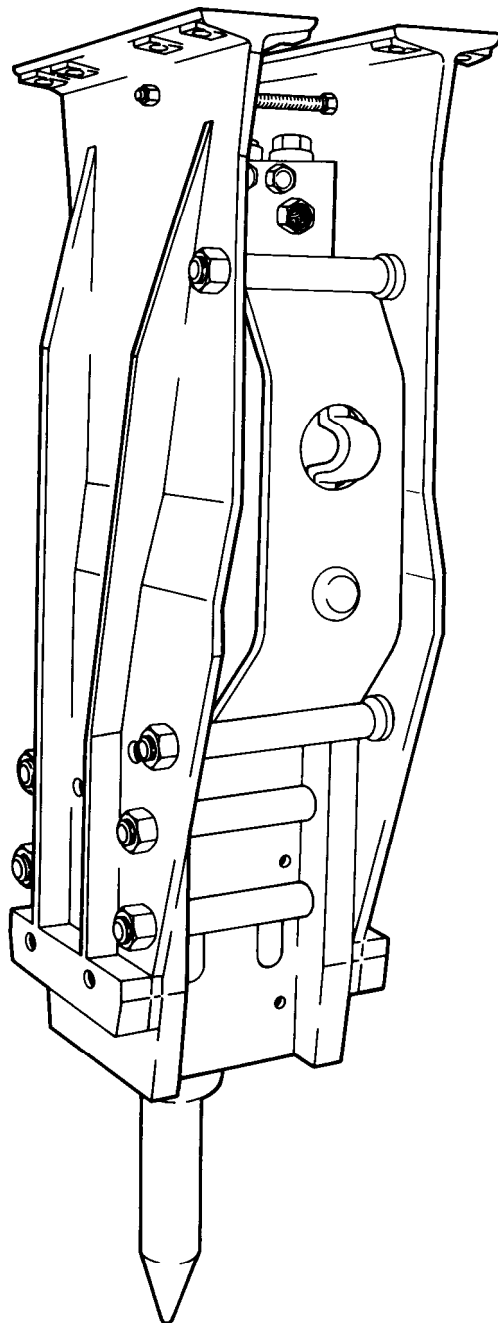


Ersatzteilliste

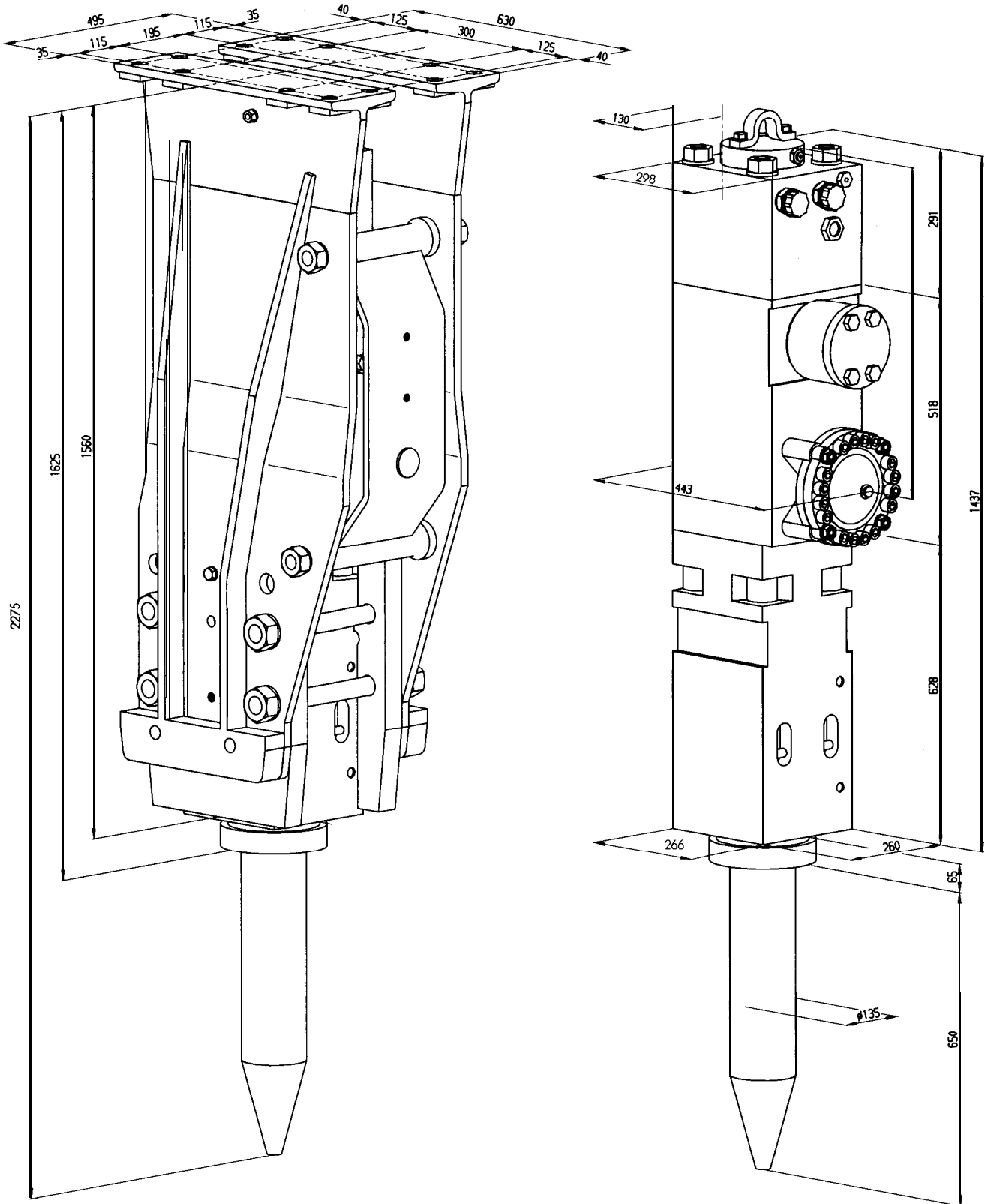
für Krupp Hydraulikhammer HM 950



T-Ident-Nr. 1850949

Stand: 06.92

Hauptabmessungen:



Benutzungshinweise

Stellen Sie bitte zuerst den **Hammer-Typ** Ihres Hydraulikhammers fest. Vollständige Kennzeichnung.

Beachten Sie bitte nur die für Ihren Hammer-Typ gültigen Angaben!

Vergleichen Sie das ausgebaute oder auszubauende Teil mit seiner Darstellung in der Explosionszeichnung und stellen Sie die Teil-Nr. fest.

Bestellhinweis

Gehen Sie zuerst wie in Abschnitt Benutzungshinweise beschrieben vor.

Schreiben Sie bitte die Kennzeichnung Ihres HM 950 vollständig ab! Sie befindet sich am Zylinder (Teil-Nr. 1).

Ermitteln Sie die Stückzahl der Einzelteile, die Sie benötigen und bestellen wollen.

Die Bestellung muß folgende Angaben enthalten:

- Vollständige Kennzeichnung Ihres HM 950
- Gewünschte Stückzahl
- Teil-Ident-Nr.
- Benennung

Bestellbeispiel eines Ersatzteiles:

Für KRUPP-Hydraulikhammer
0371-0 HM 950-0016
 Hammer-Nr.
 Hammer Typ
 Zylindermaßstufe
 Zylinder Nr.

4 Stück;
 Teil-Ident-Nr. 0916547;
 Spanschraube

Wichtig:

Geben Sie bitte auch die gewünschte Versandanschrift und die gewünschte Versandart an!

Einsteckwerkzeuge

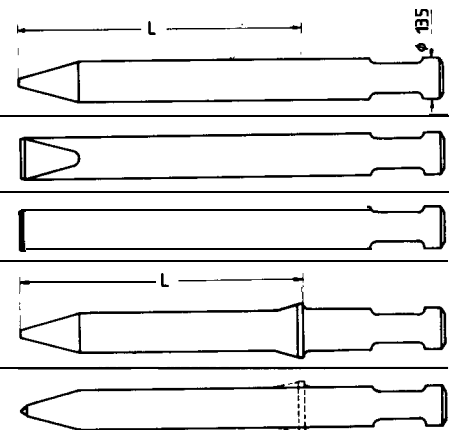
Benennung	Ausführung	Länge L	T-Ident-Nr.
Standardausführungen:			
Spitzeisen	ohne Bund	600	184402 1
Spitzeisen	ohne Bund	875	1844023
Flachmeißel	ohne Bund, a	600	184403 1
Flachmeißel	ohne Bund, a	875	1844033
Stumpfeisen	ohne Bund	600	1844039
Sonderausführungen:			
Spitzeisen	mit Bund	935	1844025
Flachmeißel	mit Bund, a	585	1844037
Flachmeißel	ohne Bund, b	600	1844027
Flachmeißel	ohne Bund, b	875	1844029
Flachmeißel	mit Bund, b	585	1844035

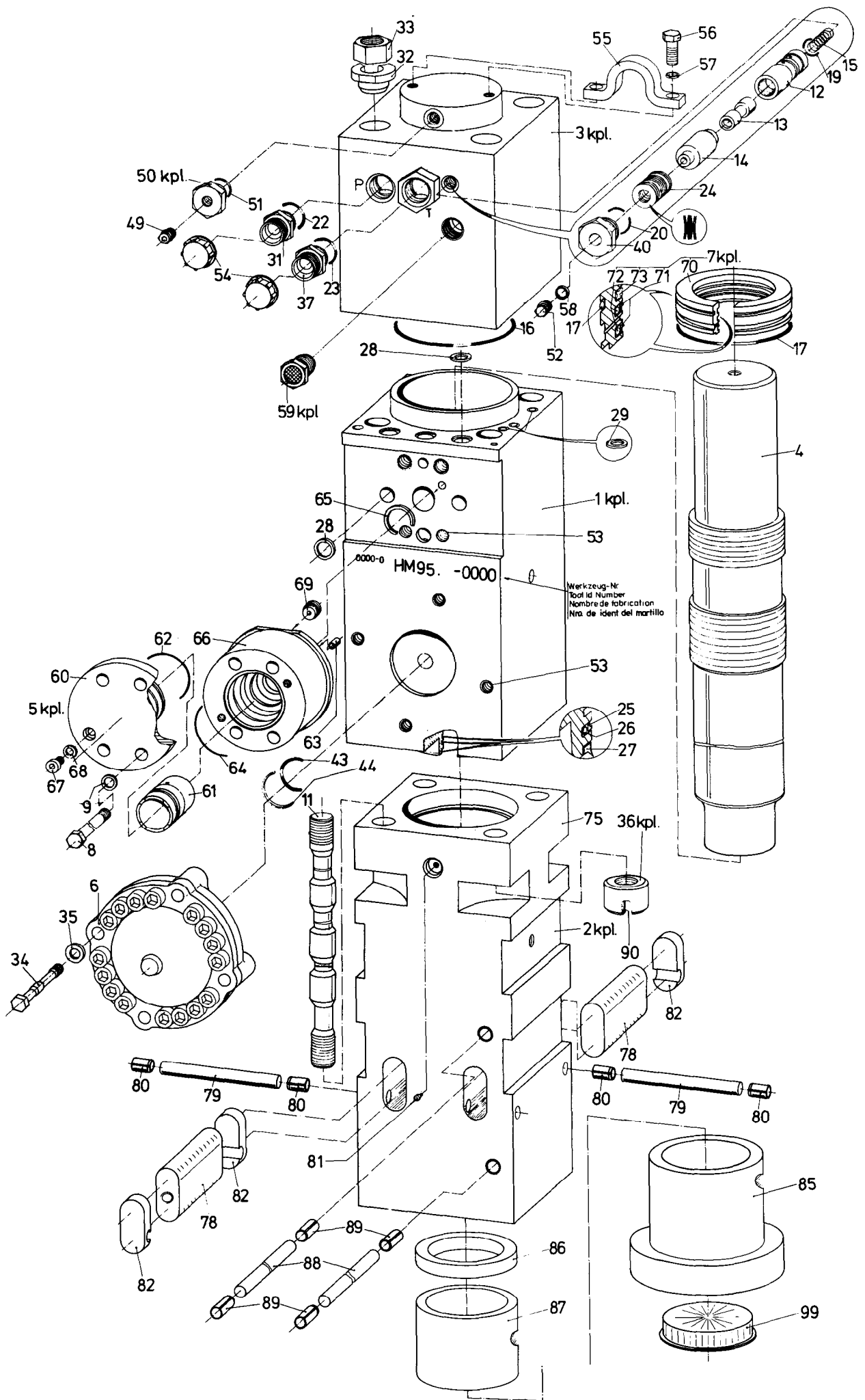
a: Schneide steht quer zur Auslegerrichtung
 b: Schneide steht parallel zur Auslegerrichtung

Weitere Sonderausführungen auf Anfrage.

Krupp Meißelpaste (Sommer) 500 g Kurtusche T-Ident-Nr. 1850852 - Krupp **Meißelpaste** (Winter) 500 g Kurtusche T-Ident-Nr. 2261843

Anschlußsatz für Unterwassereinsatz T-Ident-Nr. 2261552





Zgl Buchse auspressen 981761

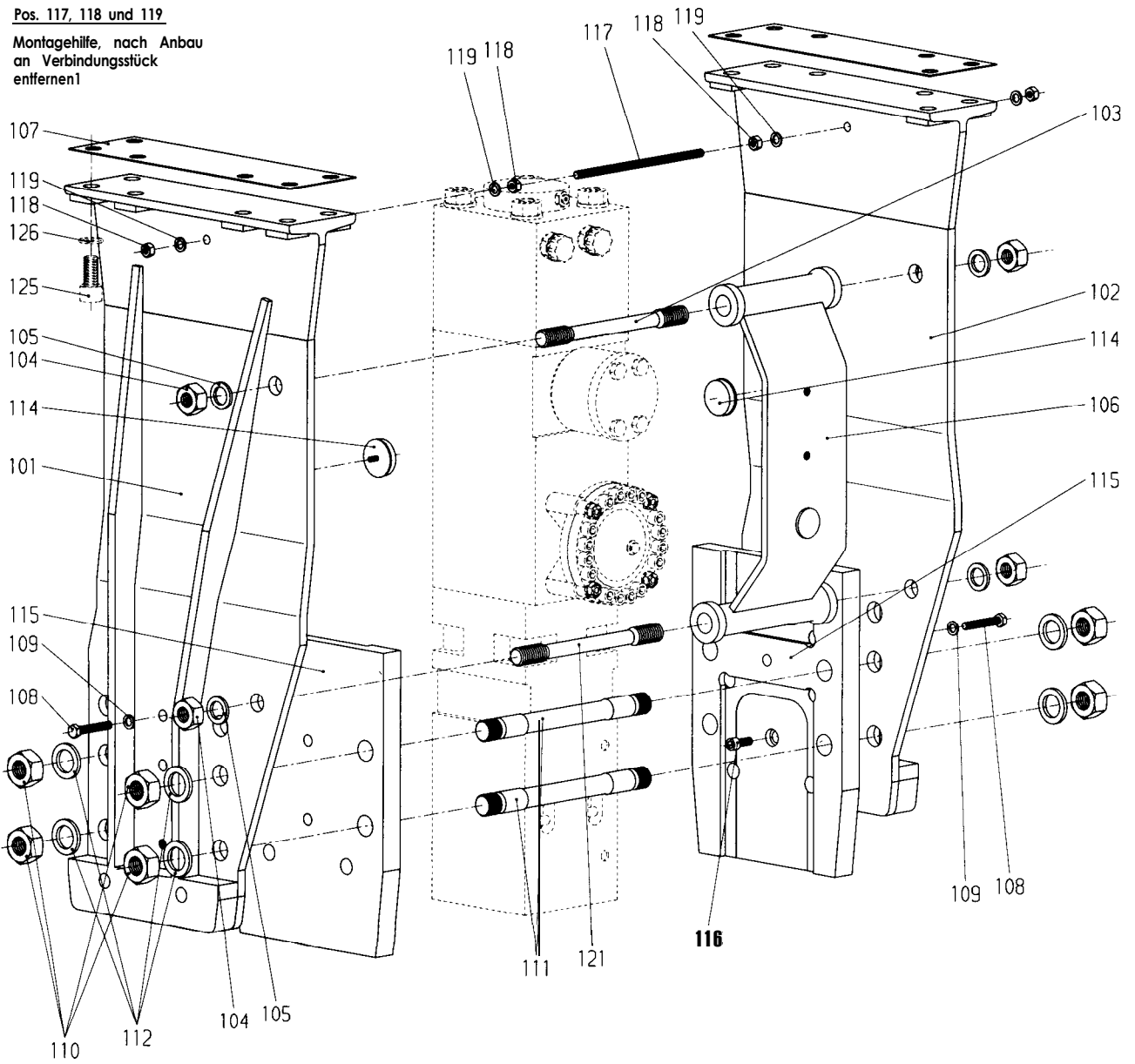
Ersatzteilliste

Teil-Nr.	T-Ident-Nr.	Stückzahl	Benennung	Teil-Nr.	T-Ident-Nr.	Stückzahl	Benennung				
	1842435	x	-	-	Hydraulikhammer HM 950 mit Hammerträger, kpl. Hochdruckversion	27 1853293	Abstreifer				
					28 0479450		Dichtring				
					29 0479623	4	Dichtring				
	1842436	-	x	-	Hydraulikhammer HM 950 mit Hammerträger, kpl. Niederdruckversion	31 0991785	Nippel				
					32 0916549	4	Ring				
					33 0916563	4	Sechskantmutter				
					34 1330459	4	Dehnschraube				
	1842438	-	-	x	Hydraulikhammer HM 950 mit Hammerträger, kpl. Hochdruckversion	35 1851591	U-Scheibe				
					36 1851593	4	Mutter kpl. mit T-Nr. 90				
					37 0994655		Gewindenippel				
	1842439	-	-	-	Hydraulikhammer HM 950 mit Hammerträger, kpl. Niederdruckversion	40 0480561	Anschlußschraube				
					43 0314364		O-Ring				
					44 0328046		Stützring				
	0981827		1		Hammerträger kpl. (Stückliste siehe Seite 7)	49 0107879	Verschlußschraube				
					50 0996719		Füllventil kpl. mit T-Nr. 49				
	1844001	1	-	1	Hydraulikhammer HM 950 Hochdruckversion	51 0175125	O-Ring				
					52 0113563		Verschlußschraube				
	1842428	-	1	-	Hydraulikhammer HM 950 Niederdruckversion	53 0478345	8	Gewindeeinsatz			
					54 1353488	2	Schraubkappe				
					55 0915547		Aufhänger				
	1842433	-	-	1	Hydraulikhammer HM 950 Hochdruckversion	56 0105143	2	Sechskantschraube			
					57 0204392	2	Federring				
					58 0117131		Dichtring				
	1842434	-	-	-	Hydraulikhammer HM 950 Niederdruckversion	59 1854511		Rückschlagventil			
					60 0480533		Steuergehäusedeckel				
1	184404 1	1	-	1	Zylinder kpl. mit T-Nr. 53	61 0480535	1	1	-	Steuerschieber	
1	1844045	-	1	-	Zylinder kpl. mit T-Nr. 53	61 0991129	1	1	1	Steuerschieber	
					62 0314661					O-Ring	
2	0991469		1		Hammerunterteil kpl. mit T-Nr. 75, 78-82	63 0100514				Spannstift	
					64 0314497					O-Ring	
					65 0479449					Dichtring	
3	0995709		1		Zylinderdeckel, kpl.	66 0480531				Steuergehäuse	
4	1844005	1	-	-	Schlagkolben	67 0100792		2		Zylinderschraube	
4	1844009	-	1	-	Schlagkolben	68 0111671		2		Federring	
4	1844013	-	-	1	Schlagkolben	69 0480785	1	1	-	Blende 0 7,3	
4	1844017	-	-	-	Schlagkolben	69 0994657		1	1	Blende 0 9	
5	04805 11	1	-	1	Steuerung kpl. mit T-Nr. 60-69 u. 28 = 4 x	70 0480641	1	-	1	Dichtungsbuchse	
					70 0991975		1	1	1	Dichtungsbuchse	
					71 0479720	2	2	2	-	Gleitringdichtung	
5	0981831	-	1	-	Steuerung kpl. mit T-Nr. 60-69 u. 28 = 4 x	71 0992479		2	2	Gleitringdichtung	
					72 0479721		2	2		O-Ring	
6	1850102		1		Druckspeicher	73 0479722				Dichtring	
7	04805 15	1	-	1	Dichtungsbuchse kpl. mit T-Nr. 70-73	75 0993177				Hammerunterteil vlst. mit T-Nr. 85-89	
7	099305 1	-	1	-	Dichtungsbuchse kpl. mit T-Nr. 70-73	78 0991441		2		Halteriegel	
					79 0995378		2	2		Sicherungsstift	
8	0103154		4		Sechskantschraube	80 0100539		4		Spannstift	
					81 0433774					Kegelschmiernippel	
9	0480185		4		Unterlegscheibe	82 1331943		4		Dichtstopfen	
11	0916547		4		Spannschraube	85 0480725				Verschleißbuchse	
12	0480525		1		Ventilbuchse	86 0993257				Prellring	
13	0480527		1		Ventilkolben	87 0993255				Verschleißbuchse	
14	0480529		1		Distanzstück	88 0915559		2		Stift	
15	0435429		1		Druckfeder	89 0438752		4		Spannstift	
16	0314887		1		O-Ring	90 0439583				Sprengring	
17	0478 169		2		O-Ring	99 0995339				Staubkappe	
19	0314656		1		O-Ring	90 1 0923509				Distanzhülse	
20	0478171		1		O-Ring	- 0992580	1	1	-	Dichtungssatz	
22	0314382		1		O-Ring	- 0992581		1	-	1	Dichtungssatz
23	0314551		1		O-Ring	- 1843385		1	1	Anschlußsatz, kpl.	
24	0430536		8		Tellerfeder						
25	0479503		1		Gleitringdichtung						
26	0916706		1		O-Ring						

Bei Ersatzteilbestellung unbedingt Werkzeug-Nr. angeben!

Pos. 117, 118 und 119

Montagehilfe, nach Anbau
an Verbindungsstück
entfernen!



Ersatzteile für Hammerträger

Teil-Nr.	T-Ident-Nr.	Stückzahl	Benennung	Teil-Nr.	T-Ident-Nr.	Stückzahl	Benennung
	0981827	1	Hammerträger, kpl.	112	0480831	8	U-Scheibe
101	1329569	1	Wange, kpl.	114	0480691	2	Dämpfungspuffer
102	1329570	1	Wange, kpl.	115	0981945	2	Montageplatte
103	0921377	1	Gewindebolzen	116	0100799	2	Zylinderschraube
104	0921371	4	Sechskantmutter	117	0991439	1	Gewindestange
105	0480547	4	U-Scheibe	118	0103250	4	Sechskantmutter
106	1331897	1	Schutzblech	119	0203491	4	Scheibe
107	0915163	2	Platte	121	0994323	1	Gewindebolzen
108	0026799	2	Sechskantschraube	Im Verbindungsstück enthalten:			
109	0204395	2	Federring	125	0478750	12	Zylinderschraube
110	0434133	8	Sechskantmutter	126	0480193	12	Unterlegscheibe
111	0981797	4	Gewindebolzen				

Krupp übernimmt keine Gewährleistung für folgende **Verschleißteile**:

Teil-Nr.	T-Ident-Nr.	Stückzahl	Benennung
78			Halteriegel
79/88			Sicherungsstift
80/ 89			Spannstift
82			Dichtstopfen
85			Verschleißbuchse
86			Prellring
87			Verschleißbuchse
103			Gewindebolzen
104			Sechskantmutter
105			Unterlegscheibe
110			Sechskantmutter
111			Gewindebolzen
112			Unterlegscheibe
114			Dämpfungspuffer
121			Gewindebolzen
125			Zylinderschraube
126			Unterlegscheibe

ebenso alle Teile des Dichtungssatzes sowie die Membrane im Hochdruckspeicher.



KRUPP
Originalteil

Nur mit Krupp Original Ersatzteilen bleibt Ihr Hydraulikhammer ein Krupp Hammer

Änderungen vorbehalten

 **KRUPP MASCHINENTECHNIK**

Krupp Maschinentechnik GmbH

Geschäftsbereich Bautechnik

Postfach 1021 44 · Helenenstraße 149 D-4300 Essen 1

Telefon (0201) 363-00 · Telex 8 57 767-30 km d

Telefax Inland (02 01) 363-15 66 · Ausland (02 01) 363-15 47 · Kundendienst (02 01) 363- 13 52

Teletex (26 27) **30144531** = KMF