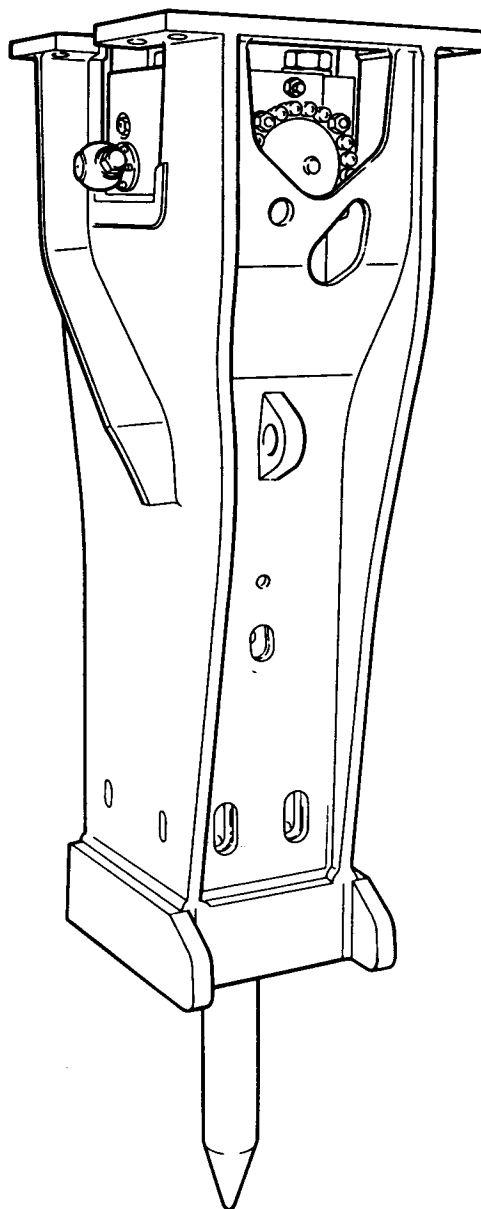


**Ersatzteilliste**  
**für Krupp Hydraulikhammer**  
**HM 1300 CS**



T-Ident-Nr. 1853079

## Benutzungshinweise

Stellen Sie bitte zuerst den Typ Ihres Hydraulikhammers fest. Vollständige Kennzeichnung.

Vergleichen Sie das ausgebaute oder auszubauende Teil mit seiner Darstellung in der Explosionszeichnung und stellen Sie die Teil-Nr. fest.

## Bestellhinweis

Gehen Sie zuerst wie in Abschnitt Benutzungshinweise beschrieben vor.

Schreiben Sie bitte die Kennzeichnung Ihres HM 1300 CS vollständig ab! Sie befindet sich am Zylinder (Teil-Nr. 2).

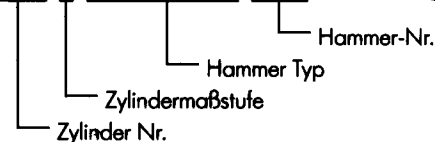
Ermitteln Sie die Stückzahl der Einzelteile, die Sie benötigen und bestellen wollen.

Die Bestellung muß folgende Angaben enthalten:

- Vollständige Kennzeichnung Ihres HM 1300 CS
- Gewünschte Stückzahl
- Teil-Ident-Nr.
- Benennung

## Bestellbeispiel eines Ersatzteiles:

Für KRUPP-Hydraulikhammer  
0371-0 HM 1300 CS 0016



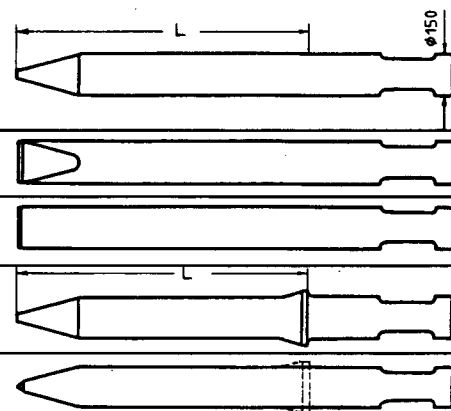
4 Stück  
Teil-Ident-Nr. 1852191  
Spannschraube.

## Wichtig:

Geben Sie bitte auch die gewünschte Versandanschrift und die gewünschte Versandart an!

## Einsteckwerkzeuge

Benennung	Ausführung	Länge L	T-Ident-Nr.
<b>Standardausführungen:</b>			
Spitzzeisen	ohne Bund	660	1334845
Spitzzeisen	ohne Bund	910	1334963
Flachmeißel	ohne Bund a	660	1334965
Flachmeißel	ohne Bund a	910	1844679
Stumpfeisen	ohne Bund	660	1844367
<b>Sonderausführungen:</b>			
Spitzzeisen	mit Bund	640	1334975
Flachmeißel	mit Bund a	640	1334977
Flachmeißel	ohne Bund b	660	1334967



- a: Schneide steht quer zur Auslegerrichtung  
b: Schneide steht parallel zur Auslegerrichtung

Weitere Sonderausführungen auf Anfrage.  
Krupp Meißelpaste 500 g Kartusche, T.-Ident-Nr. 1850852.

## Schlüsselliste:

Folgende Schlüssel sind erforderlich:

T-Ident-Nr.	Teile und Schlüsselweiten
0437102	Schlagringschlüssel SW 65
0478281	Zugringschlüssel SW 65
1353372	Einsatz für Schlagringschlüssel
0437943	Doppelmaulschlüssel SW 46/50
0430613	Doppelmaulschlüssel SW 41/46
0119581	Doppelmaulschlüssel SW 30/32
0430652	Doppelmaulschlüssel SW 19/24
1031834	Doppelmaulschlüssel SW 10/13
1031836	Steckschlüssel SW 36

T-Ident-Nr.	Teile und Schlüsselweiten
1146183	Steckschlüssel SW 30
1031835	Steckschlüssel SW 22
0920342	Steckschlüssel mit T-Griff SW 14
0209445	6.kt.-Stiftschlüssel SW 22
0209252	6.kt.-Stiftschlüssel SW 17
0204963	6.kt.-Stiftschlüssel SW 14
0119523	6.kt.-Stiftschlüssel SW 8
0209249	6.kt.-Stiftschlüssel SW 5
0996159	Schlagwerkzeug kpl.

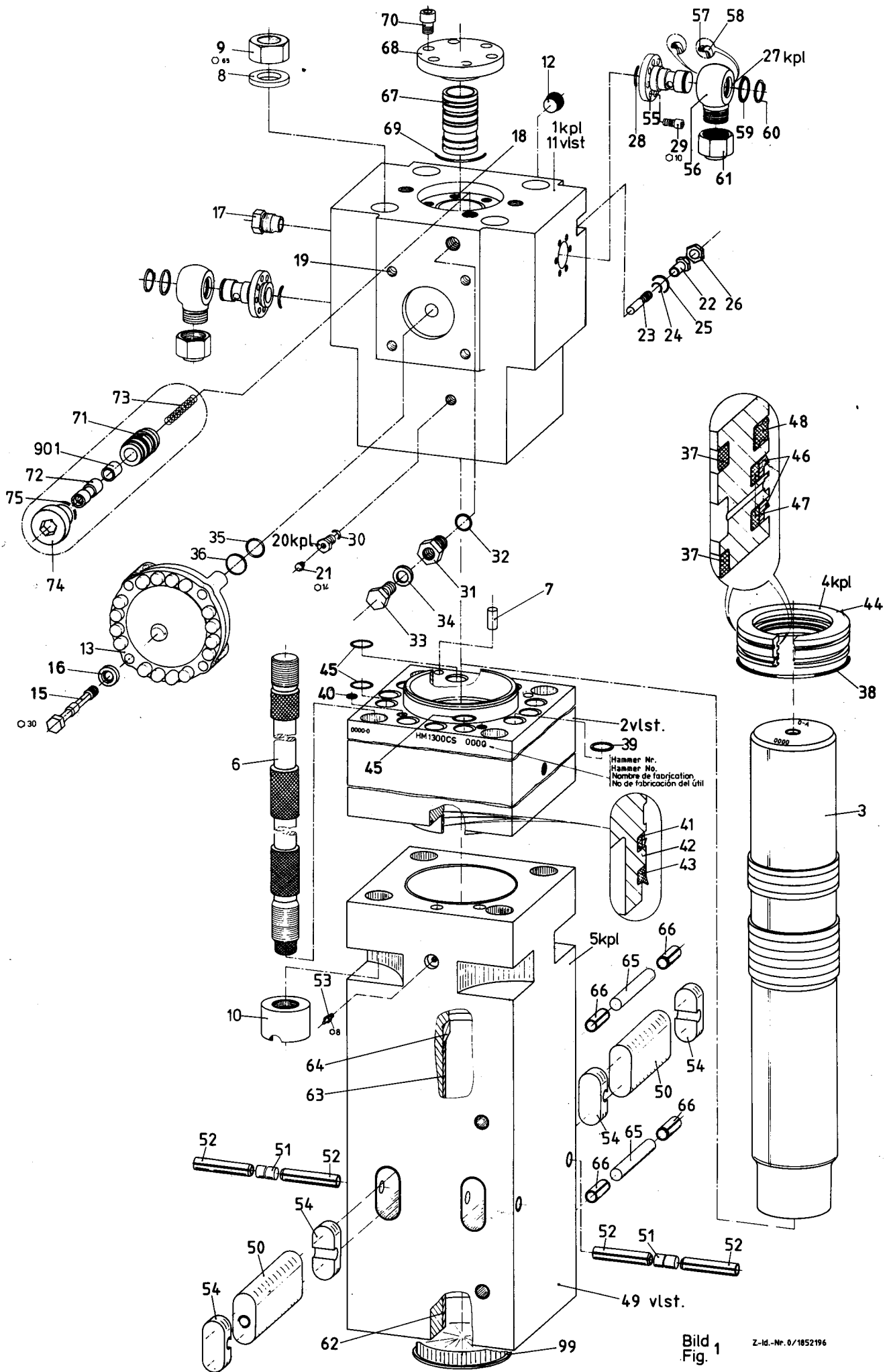


Bild Fig. 1

Z-Id.-Nr. 0/1852196

# Ersatzteilliste

Teil-Nr.	T-Ident-Nr.	Stückzahl HM 1300 CS	Benennung
	1850151	x	Hydraulikhammer HM 1300 CS mit Hammerkasten
	1849801	1	Hammerkasten kpl. HM 1300 CS
	1849701	1	Hydraulikhammer HM 1300 CS
1	1849707	1	Zylinderdeckel kpl. mit T.-Nrn. 11, 67 bis 75
2	1849715	1	Zylinder vollst.
3	1334657	1	Schlagkolben
4	0480515	1	Dichtungsbuchse kpl. mit T.-Nr. 44, 46 bis 48
5	1849717	1	Hammerunterteil kpl. mit T.-Nr. 49 bis 54
6	1852191	4	Spannschraube vollst.
7	0921179	1	Arretierungsstift
8	0981879	4	Unterlegscheibe
9	1849659	4	Sechskantmutter
10	1849657	4	Mutter
11	1849705	1	Zylinderdeckel vollst. mit T.-Nrn. 12, 18 und 19
12	0107887	1	Verschlußschraube
13	1850102	1	Druckspeicher
15	1851591	4	Dehnschraube
16	1851593	4	Unterlegscheibe
17	1854511	1	Rückschlagventil kpl.
18	0186602	6	Gewindeeinsatz
19	0478345	4	Gewindeeinsatz
20	0996719	1	Füllventil kpl. mit T.-Nr. 21
21	0107879	1	Verschlußschraube
22	1849713	1	Spindelmutter
23	1849711	1	Spindel
24	0314365	1	O-Ring
25	0478792	1	O-Ring
26	0103250	1	Sechskantmutter
27	1851501	2	Drehgelenk kpl. mit T.-Nrn. 55 bis 61
28	0314373	2	O-Ring
29	0103750	12	Zylinderschraube
30	0175125	1	O-Ring
31	0480561	1	Anschlußschraube
32	0478171	1	O-Ring
33	0113563	1	Verschlußschraube
34	0117131	1	Dichtring
35	0314364	1	O-Ring
36	0328046	1	Stützring
37	0478169	2	O-Ring
38	0478646	1	O-Ring
39	0479139	9	Dichtring
40	0479623	3	Dichtring
41	0995567	1	Dichtung
42	0916706	1	O-Ring

Teil-Nr.	T-Ident-Nr.	Stückzahl HM 1300 CS	Benennung
43	1853294	1	Abstreifer
44	0480641	1	Dichtungsbuchse
45	0314369	3	O-Ring
46	0479720	2	Gleitringdichtung
47	0479721	2	O-Ring
48	0479722	1	Quadring
49	1849719	1	Hammerunterteil vollst. mit T.-Nrn. 62 bis 66
50	0981927	2	Halteriegel
51	0995379	2	Sicherungsstift
52	0100539	4	Spannstift
53	0433774	1	Schmiernippel
54	1331945	4	Dichtstopfen
55	1356641	2	Flanschkörper
56	1851503	2	Anschlußstück
57	1846282	4	O-Ring
58	1846281	4	Stützring
59	1356645	2	Scheibe
60	0028200	2	Sicherungsring
61	1353489	2	Schraubkappe
62	0981891	1	Verschleißbuchse
63	1854133	1	Verschleißbuchse
64	1847835	1	Prellring
65	0993159	2	Sicherungsstift
66	0438752	4	Spannstift
67	0981883	1	Steuerschieber
68	1849709	1	Deckel
69	0314375	1	O-Ring
70	0103776	6	Zylinderschraube
71	0923665	1	Ventilbuchse
72	0480527	1	Ventilkolben
73	0435429	1	Druckfeder
74	0923667	1	Verschlußschraube
75	0314365	1	O-Ring
99	0995340	1	Staubkappe
901	0923509	—	Distanzhülse
—	1850993	1	Dichtungssatz

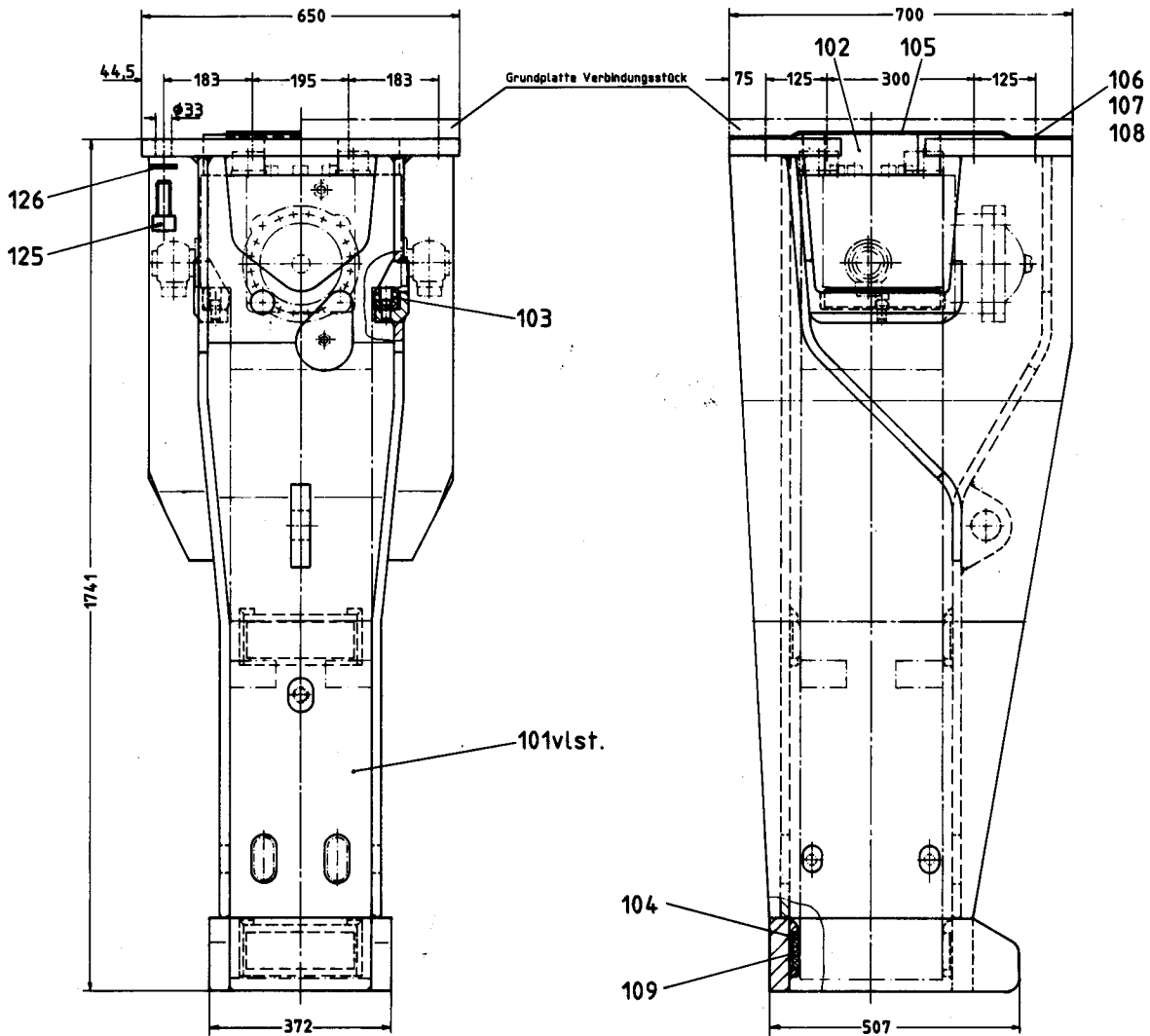
Bei Ersatzteilbestellung unbedingt die Hammer-Nr. angeben!

Krupp übernimmt keine Gewährleistung für folgende Verschleißteile:

Teil-Nr.	Benennung
51	Sicherungsstift
52	Spannstift
54	Dichtstopfen
62	Verschleißbuchse
63	Verschleißbuchse
64	Prellring
65	Sicherungsstift
66	Spannstift

ebenso für alle Teile des Dichtungssatzes sowie die Membrane im Hochdruckspeicher.

# Hauptabmessungen Hammerkasten



Gewicht:  
 Hammerkasten kpl.  
 640 kg.  
 Z-Id-Nr. 0/1852198  
 Gewicht HM 1300 CS kpl.  
 1600 kg.

## Ersatzteile für Hammerkasten

Teil-Nr.	T-Ident-Nr.	Stückzahl	Benennung
	1849801	1	Hammerkasten, kpl.
101	1849803	1	Hammerkasten vollst.
102	1849805	1	Federelement
103	1849807	2	Stoßdämpfer
104	1849809	4	Platte
105	1851617	1	Transportsicherung
106	0478750	4	Zylinderschraube
107	0480193	4	Unterlegscheibe
108	0103254	4	Sechskantmutter
109	1854595	4	Distanzblech
—	1850744	1	Satz Kunststoffteile

Im Verbindungsstück enthalten.

125	0478750	12	Zylinderschraube
126	0480193	12	Unterlegscheibe

Krupp übernimmt keine Gewährleistung für folgende Verschleißteile:

Teil-Nr.	Benennung
102	Federelement
104	Platte
125	Zylinderschraube
126	Unterlegscheibe



**Nur mit Krupp Original Ersatzteilen bleibt Ihr Hydraulikhammer ein Krupp Hammer**

Stück 05/91

Änderungen vorbehalten

 **KRUPP MASCHINENTECHNIK**

Krupp Maschinenteknik GmbH  
**Geschäftsbereich Bautechnik**

Postfach 10 21 44 · Helenenstraße 149 · D-4300 Essen 1

Telefon (02 01) 363-0 · Telex 8 57 767-30 km d

Telefax Inland (02 01) 363-15 66 · Ausland (02 01) 363-15 47 · Teletex (26 27) 201 44531 = KME